



# NEON LED SOLAIRE

## NOTICE ORIGINALE



Photo non contractuelle

**NEON solaire à télécommande**  
**12W 120 LED 1800 Lumens**

**SUN AMEX** vous remercie d'avoir choisi un produit de sa gamme solaire.

Nous vous remercions de porter attention aux instructions d'utilisation qui vont suivre.

Votre NEON solaire à télécommande fonctionne en totale autonomie grâce à l'énergie solaire et ne nécessite aucun raccordement électrique. Votre NEON est idéal pour éclairer une terrasse, un coin repas, une entrée de maison ou de garage, un bateau ou tout autre lieu nécessitant un éclairage puissant de jour comme de nuit.

Grâce à sa télécommande, votre NEON peut-être facilement piloté.

#### CONTENU DE VOTRE EMBALLAGE :

1 Notice d'utilisation / 1 NEON SOLAIRE / 1 télécommande avec pile / 1 panneau solaire / 1 câble de connexion de 5 mètres / chevilles de fixation et visserie inox.

#### CARACTERISTIQUES TECHNIQUES ET MODES DE FONCTIONNEMENT :

- IP 65 : protection contre les poussières et les projections d'eau
- Panneau solaire mono cristallin et aluminium haut rendement 15W / 6V + câble de connexion 5 mètres
- Batterie 94 WH Li (NiCoMn) O2 Lithium batterie /3,7V, 1000 CYCLES
- Matériel : NEON ABS, PANNEAU ALUMINIUM
- Source lumineuse : 12W / 1800 Lumens, 120 LED SMD2835 blanches 6000K longue durée.
- Autonomie 8H = 4H à 100% + 2H à 60% + 2H à 30%
- Temps de charge ≥8h
- Télécommande infra rouge
- 5 modes d'éclairage :



- 1) Mode ON/OFF Night & Day (fonctionne manuellement de jour comme de nuit)
- 2) Mode détection de mouvement 130 degrés
- 3) Mode variateur de luminosité manuel
- 4) Mode temporisateur. S'éteint automatiquement au bout de 2H, 4H ou 6H
- 5) Mode CREPUSCULAIRE : s'allume automatiquement lorsque le panneau solaire est Dans l'obscurité et s'éteint lorsqu'il est en plein jour.

Modèle	Puissance	Max Lumens	Batterie	Panneau solaire	Câble	Indice IP
NEON6	6W	900 lm	43WH	9W 6V	5.0M	IP65
NEON9	9W	1300 lm	63WH	12W 6V	5.0M	IP65
NEON12	12W	1800 lm	94WH	15W 6V	5.0M	IP65

#### INSTRUCTIONS D'INSTALLATION :

Grâce à sa conception Night&Day, vous pouvez installer votre NEON aussi bien en extérieur qu'en intérieur pour une utilisation dans des endroits sombres même de jour.



**IMPORTANT** Le panneau solaire doit être positionné en direction du soleil orienté vers le ciel dans un endroit dégagé de tout obstacle afin de bénéficier d'un ensoleillement maximum durant au moins 8 heures par jour. Si l'intensité lumineuse du soleil n'est pas suffisante en raison de la saison, nous vous conseillons d'utiliser le chargeur secteur vendu en option pour compléter la charge.



#### MISE EN SERVICE DE VOTRE NEON :

Lors de la première utilisation, assurez-vous de respecter une charge de 8 heures minimum en raccordant-le néon au panneau solaire.

Une fois la première charge effectuée, votre néon est prêt à fonctionner. **ATTENTION** : Lors de la pose de plusieurs éclairages solaires dans une même zone, veillez à ce que la lumière des éclairages ne soit pas orientée directement vers les panneaux solaires afin d'éviter les interférences en mode crépusculaire. En effet, la lumière de l'éclairage simulerait la lumière du jour et le néon ne s'allumerait pas.

#### INSTRUCTIONS D'UTILISATION :

Grâce à sa conception Night & Day, votre NEON peut s'allumer dans l'obscurité mais également en pleine journée ; fonction très utile pour éclairer une pièce sombre ou un garage sans fenêtre même de jour.

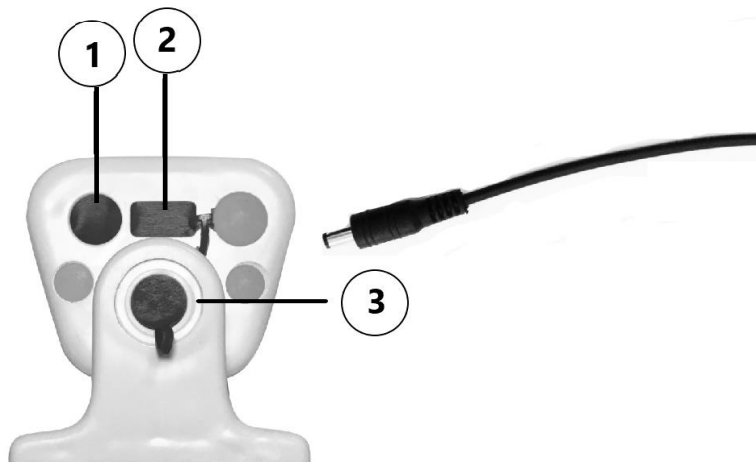
#### Principes de fonctionnement :

Le **panneau solaire** absorbe les rayons du soleil le jour et les convertit en énergie pour recharger la batterie intégrée au néon. **Pour augmenter l'autonomie du produit, réduisez son intensité lumineuse à l'aide de la télécommande.**



## NEON :

- (1) BOUTON ON/OFF MANUEL
- (2) PRISE USB 5V POWER BANK
- (3) PRISE DE CHARGEMENT PANNEAU SOLAIRE / CHARGEUR SECTEUR OPTIONNEL



## TELECOMMANDE :

Pour sélectionner une fonctionnalité toujours allumer le NEON en premier à l'aide du bouton ON/OFF puis sélectionner la fonction souhaitée.  
 Pour annuler une fonction, éteindre votre NEON à l'aide de la télécommande ou du bouton ON/OFF situé sur le NEON.



BOUTON ON/OFF



MODE CREPUSCULAIRE :



AUGMENTE LA LUMINOSITE DE 20%



DIMINUE LA LUMINOSITE DE 20%



ETEINT, S'ALLUME 30 SEC A 100% SI MOUVEMENT



LUMIERE 30%, S'ALLUME 30 SEC A 100% SI MOUVEMENT



TEMPORISATEUR 2H, 4H, 6H



## GARANTIE, MAINTENANCE ET DEPANNAGE :

- **CLAUSE DE GARANTIE :** La garantie est uniquement valable si elle est accompagnée du **ticket de caisse original**, produit complet et dans son emballage d'origine.

Votre NEON est garanti deux ans contre tout vice de fabrication à partir de la date d'achat indiquée sur le ticket de caisse.

Les parties esthétiques, les batteries, les LED, les parties amovibles comme toutes les parties sujettes à l'usure, les dommages créés par négligence, l'usage ou l'installation impropres ou non conformes aux instructions présentées sur le manuel d'utilisation, et dans tous les cas, causés par des phénomènes étrangers au fonctionnement normal du produit sont exclus de la garantie.

La garantie s'annule si l'appareil a été ouvert, manipulé et/ou réparé par des personnes non autorisées.

La garantie s'entend comme substitution ou réparation des pièces et composants défectueux, y compris la main d'œuvre nécessaire à la remise en marche du produit.

SUN AMEX se réserve le droit de réparer le produit défectueux ou le remplacer par un modèle identique ou similaire selon les stocks disponibles sans que cette opération ne constitue une prolongation de la garantie.

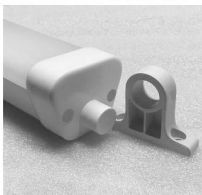
Sont exclus toutes formes de dédommagements ou indemnités pour d'éventuels dommages directs ou indirects de quelque nature que ce soit à personnes ou biens causés par l'usage ou la suspension de l'usage de l'appareil.

Dans tous les cas applicables, les frais et les risques de transport sont à la charge du client.

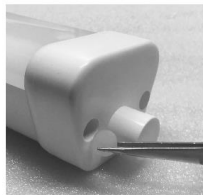
## - MAINTENANCE :

### **REPLACEMENT DES BATTERIES :**

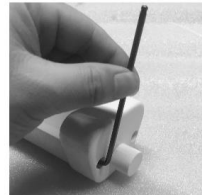
· Consulter les caractéristiques de la batterie dans le paragraphe « caractéristiques techniques ». Cette dernière disponible en SAV peut être remplacée par un professionnel lorsque l'autonomie de votre NEON diminue malgré une charge de 08 heures au soleil.



1: Retirez le support du néon de la face latérale **sans connectique**.



2: Utilisez des pinces ou de petits outils pour retirer les deux bouchons en silicone en veillant à ne pas les endommager.



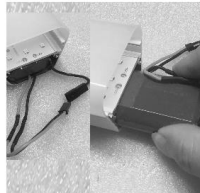
3: Utilisez une clé hexagonale interne de 3 mm pour desserrer et retirer les deux vis.



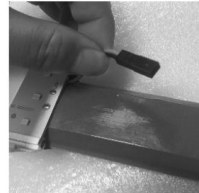
4: Séparez le capuchon du corps du tube en veillant à ne pas égarer ou abîmer l'anneau de silicone waterproof.



5: Tenez le câble de la batterie et sortez-le du néon avec précaution jusqu'à voir les connecteurs CC.



6: Débranchez les connecteurs CC, puis retirez la batterie avec précaution.



7: Tenez le connecteur du câble du néon, puis insérez correctement la batterie, puis connectez le câble de la batterie au câble du néon.



8: Remplacez le capuchon sur le corps du tube avec l'aile en silicone bien positionnée.  
9: Répétez les étapes dans l'ordre 6 -> 5 -> 4 -> 3 -> 2 -> 1.

## NETTOYAGE :

Le projecteur et le panneau solaire peuvent être nettoyés à l'aide d'un chiffon doux humide.

## - DEPANNAGE :

· Le NEON ne s'allume pas :

**Cause probable 1 :** Le NEON est en position OFF.

**Solution :** allumer votre NEON à l'aide la télécommande ou du bouton ON/OFF situé sur le côté de votre NEON.

**Cause probable 2 :** la batterie n'est pas suffisamment chargée.

**Solution :** recharger la lampe au soleil pendant 08 heures.

**Cause probable 3 :** les batteries ou ses connecteurs sont endommagés ou oxydés.

**Solution :** faire remplacer la batterie endommagée et/ou faire vérifier les connecteurs par un professionnel.

**Cause probable 4 :** la télécommande ne fonctionne plus :

**Solution :** Changer la pile de la télécommande et viser le NEON pour le faire fonctionner.

· Le NEON ne se recharge pas depuis le panneau solaire :

**Cause probable 1 :** l'ensoleillement est trop faible

**Solution :** déplacer votre panneau solaire afin de lui assurer une exposition au soleil de 08 heures par jour et éliminer les causes d'ombrage.

**Cause probable 2 :** Le panneau solaire est couvert de poussière

**Solution :** Nettoyer le panneau solaire à l'aide d'un chiffon doux humide / Utiliser le chargeur secteur vendu en option.

**ECO CITOYEN : Protégez votre environnement.**

Emballage : respectez les consignes de tri sélectif mis en place dans votre commune.

Produits : conformément à la directive européenne 2002/96/CE concernant les déchets d'équipements électriques et électroniques, ne pas jeter le produit aux ordures ménagères. Retournez le produit et ses batteries usagées aux points de collectes prévus à cet effet où ils seront démantelés en vue de leurs valorisations et de leurs recyclages.



**NOUS CONTACTER :**

SUN AMEX SAS

[contact@sunamex.fr](mailto:contact@sunamex.fr)

<http://www.sunamex.fr>

SAS SUN AMEX  
93 rue des mimosas, 30320 POULX

**DECLARATION « CE » DE CONFORMITE**

Par le présent certificat, nous déclarons que les machines ci-dessous mentionnées sont conformes aux normes et directives CE en vigueur reprises ci-dessous.

Toute modification technique effectuée sur ces machines, sans notre accord et dans le respect des normes CE en vigueur aura pour finalité de rendre caduc ce certificat de conformité.

Description des machines :

**NEON SOLAIRE A TELECOMMANDE SUN AMEX :**

- NEON6 (Référence constructeur : S360)
- NEON9 (Référence constructeur : S450)
- NEON12 (Référence constructeur : S600)
- SLNEON6 (Référence constructeur : S360)
- SLNEON9 (Référence constructeur : S450)
- SLNEON12 (Référence constructeur : S600)

**Directives CE applicables :**

EN 55015 :2013+A1 :2015  
EN 61547 :2009

POULX, Le 30 novembre 2018  
Le Président : Christophe BONIFACE



SUN AMEX S.A.S  
93 rue des mimosas  
30320 Poulx  
Siret : 831 113 436 00016